

INSTALLATION INSTRUCTIONS  
FOR  
AUTOSWITCH - 6



**AUTOSWITCH - 6** : This is voltage operated single phasing preventor used for Semi - Automatic Star Delta Starter with ON Delay Timer having fixed time setting with Auto / Manual switch.

**AUTO RESTART** : In auto mode, restart the pump / motor after 2-3 minutes when power is switched on (resumed) or when single phasing fault is removed.

**Star Delta Changeover** : An additional timer ( 5- 8 sec.) is provided for automatic star to delta changeover for the Semi - Automatic Star Delta Starter.

**TESTING**: Make connections as shown in diagram

(A) Keep Auto / Manual switch in manual mode.

(B) When power is switched on, Red LED glows indicating healthy supply condition. If not, then interchange RED & BLUE wires of AUTO SWITCH-6. Now LED should glow. Though LED not glow then check voltage unbalance. If voltage unbalance is higher than 50 V(+/- 10 V), wait till voltage normalises. Now LED should glow.

(C) Start the motor. Remove fuse from any phase in power circuit. The starter trips within 4 sec.

(D) Keep Auto/ Manual switch in Auto mode. Replace the fuse. Wait for 2-3 min. Pump restarts automatically.

**WARRANTY**

AGAINST ALL MANUFACTURING DEFECTS FOR 18 MONTHS FROM DATE OF SUPPLY OR 12 MONTHS FROM INSTALLATION WHICHEVER IS EARLIER.

MANUFACTURED BY

**minilec®**

1073/1-2-3, AT POST: PIRANGOOT,  
TAL- MULSHI, DIST- PUNE (INDIA). PIN- 412 111

[www.minilecgroup.com](http://www.minilecgroup.com)

VERSION - 01  
(07/07/2008)

**ऑटोस्विच - ६**: यह वोल्टेजसे चलनेवाला सिंगल फेज प्रिवेंटर है। यह ऑटो-मैन्युअल स्विच के साथ, ऑन डि ले टायमर / स्टार डेल्टा टायमरसहित सेमी ऑटोमैटिक स्टार्टर के लिए इस्तेमाल किया जाता है।

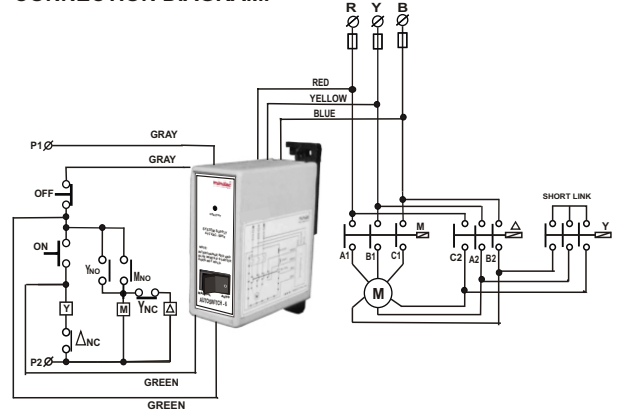
**ऑटो रिस्टार्ट**: जब पावर ऑन हो या सिंगल फेजिंग खराबी निकल गई हो, तो २-३ मिनट बाद युनिट पंप / मोटर को फिरसे चालू कर देता है।

**स्टार डेल्टा चेंज ओव्हर**: सेमी ऑटोमैटिक स्टार डेल्टा स्टार्टर के लिये एक अतिरिक्त टायमर (५ - ८ सेकंद) उपलब्ध होता है।

**टेस्टिंग** : कनेक्शन डायग्राम के अनुसार युनिट का कनेक्शन किजिए। शुरूआत में ऑटो / मैन्युअल स्विच को मैन्युअल मोड में रखिए। पावर ऑन होने पर लाल ए.इ.डी. न चमके तो लाल और निली वायर को इंटरचेंज (अदले-बदले) करे।

यदि वोल्टेज असंतुलन ५० ± १० वोल्ट से अधिक है, तो एल.इ.डी. नही चमकेगा। तब वोल्टेज संतुलीत होने की प्रतिक्षा करे। जब एल.इ.डी. चमकेगा तब मोटर / स्टार्टर ऑन करे। किसी एक फ्यूज को निकाल दे। अब ४ सेकंद के भीतर युनिट स्टार्टर को ट्रीप कर देगा। अब स्विच को ऑटो मोड में बदले। २-३ मिनट तक प्रतिक्षा करे, पंप / मोटर अपने आप रिस्टार्ट होगा।

**CONNECTION DIAGRAM.**



**TECHNICAL SPECIFICATIONS:**

1. SYSTEM SUPPLY VOLTAGE	: 380/415 VAC
2. OUTPUT CONTACTS	: 1 NO + 1NO
3. UNBALANCE TRIP SETTINGS	: 50V, ± 10 VAC
4. TRIP TIME DELAY	: 4 SEC, ± 2 SEC
5. ON TIME DELAY	: 2 - 3 MIN.
6. STAR TO DELTA CHANGEOVER DELAY	: 5 - 8 SEC.
7. RESET GAP	: 8 - 16 VAC ph-ph
8. MOUNTING DIMENSIONS :	
OVERALL(mm)	: 102 X 35 X 81
MOUNTING(mm)	: 90 mm CENTRE TO CENTRE

ऑटोस्विच - ६: यह व्होल्टेजसे चलनेवाला सिंगल फेज प्रिब्रेकर है। यह ऑटो-मैन्युअल स्विच के साथ, ऑन डिले टायमर / स्टार डेल्टा टायमरसहित सेमी ऑटोमैटीक स्टार्टर के लिए इस्तेमाल किया जाता है।

ऑटो रिस्टार्ट: जब पावर ऑन हो या सिंगल फेजिंग खराबी निकल गई हो, तो २-३ मिनट बाद युनिट पंप / मोटर को फिरसे चालू कर देता है।

स्टार डेल्टा चेंज ओव्हर: सेमी ऑटोमैटीक स्टार डेल्टा स्टार्टर के लिये एक अतिरिक्त टायमर (५ - ८ सेकंद) उपलब्ध होता है।

टेस्टिंग : कनेक्शन डायग्राम के अनुसार युनिट का कनेक्शन किजिए।

अ) शुरूआत में ऑटो / मैन्युअल स्विच को मैन्युअल मोड में रखिए। पावर ऑन होने पर लाल ए.इ.डी. न चमके तो लाल और निली वायर को इंटरचेंज (अदले-बदले) करे।

यदि वोल्टेज असंतुलन ५० १० वोल्ट से अधिक है, तो एल.इ.डी. नहीं चमकेगा। तब व्होल्टेज संतुलीत होने की प्रतिक्षा करे। जब एल.इ.डी. चमकेगा तब मोटर / स्टार्टर ऑन करे। किसी एक फ्यूज को निकाल दे। अब ४ सेकंद के भीतर युनिट स्टार्टर को ट्रिप कर देगा। अब स्विच को ऑटो मोड में बदले। २-३ मिनट तक प्रतिक्षा करे, पंप / मोटर अपने आप रिस्टार्ट होगा।